

Nuovi Ambiti Turistici Regione Toscana

Arrivano 28 nuovi “ambiti” per la gestione in forma associata dell'accoglienza e dell'informazione turistica: Aprile 2018.



“Si tratta di un provvedimento che completa la riforma sul turismo, molto atteso dai territori che potranno così dispiegare l'organizzazione dei servizi, la governance, come previsto dal Testo unico del turismo, lo ricordiamo, è stato approvato nel dicembre 2016 e disciplina il sistema della governance prevedendo, in materia

di informazione turistica e accoglienza, l'esercizio a livello sovra comunale in forma associata all'interno di specifici ambiti. La proposta di legge, dunque, individua gli ambiti e regola le modalità di convenzione e l'esercizio delle funzioni tra ambiti contigui.

- **Turismo La Nuova Legge Regione Toscana**

LINK

[legge regionale n. 86 del 20 dicembre 2016](#)

**[http://raccoltanormativa.consiglio.regione.toscana.it/articolo?
urndoc=urn:nir:regione.toscana:legge:2016-12-20;86](http://raccoltanormativa.consiglio.regione.toscana.it/articolo?urndoc=urn:nir:regione.toscana:legge:2016-12-20;86)**



The screenshot shows the website 'Raccolta Normativa della Regione Toscana'. The header includes the logo of the Regione Toscana Consiglio Regionale and the title 'Raccolta Normativa della Regione Toscana'. A navigation menu on the left lists 'Leggi regionali', 'Regolamenti regionali', and 'Regolamenti interni'. The main content area displays the text of 'Legge regionale 20 dicembre 2016, n. 86 - Testo unico del sistema turistico regionale'. It includes the title, the official bulletin reference, an index of sections (PREAMBOLO, TITOLO I-V), and a note from the editor regarding a correction published in January 2017. Utility icons for printing and viewing the full text are visible.

Ai comuni, inoltre, è affidata la possibilità di svolgere, in forma associata con altri comuni, le funzioni di accoglienza e informazione turistica a carattere sovra comunale.

I Comuni della Maremma

FORMA ASSOCIATA – Network Territoriale

Convenzione con l'Agenzia regionale di promozione turistica per coordinare le attività di promozione che non sono esercitabili dai comuni (la legge conferma che la Regione esercita le attività di promozione turistica attraverso l'Agenzia regionale di promozione turistica)

"Toscana Promozione Turistica"

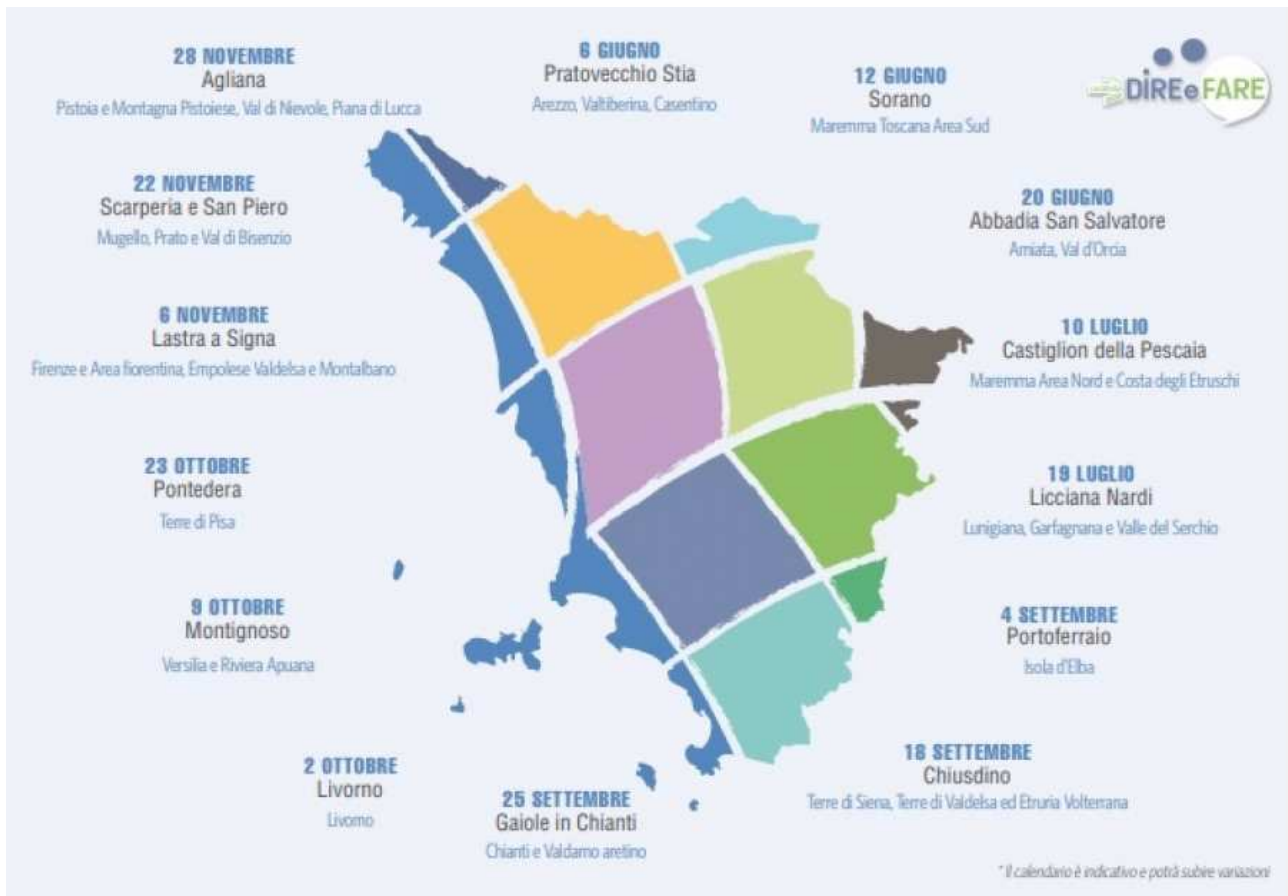
<http://www.toscanapromozione.it/>

Realizzare il collegamento con la piattaforma informatica regionale per uniformare e sviluppare le piattaforme di turismo digitale; la programmazione e il monitoraggio delle strategie e delle attività turistiche dei territori di destinazione mediante l'Osservatorio turistico di destinazione (OTD), strumento tecnico per enti locali.

Osservatorio Turistico di Destinazione = Dialogo Sociale sul Territorio

Al Momento si è Costituito Ambito Maremma Area Nord che vede Follonica come capofila e sede OTD

18 Settembre Chiusdino – Ambito Terre di Siena



COMUNICATO STAMPA _____ 12/08/2018

https://www.ttgitalia.com/stories/incoming/145094_toscana_25_milioni_per_ambiti_territoriali_e_prodotti_turistic_i_omogenei/

Toscana: 2,5 milioni per ambiti territoriali e prodotti turistici omogenei

Ammonta a 2,5 milioni di euro la somma stanziata dalla Regione Toscana per accelerare la formazione degli ambiti territoriali e dei prodotti turistici omogenei. "Le risorse - ha spiegato Stefano Ciuoffo, assessore regionale al turismo - fanno parte del piano promozionale 2018 e saranno usate per avviare e implementare i servizi per l'organizzazione dell'offerta turistica locale e realizzare un **"Destination Management Plan"**. L'avviso pubblico sarà curato da **Toscana Promozione Turistica**. Sarà poi fondamentale sviluppare la cooperazione tra pubblico e privato così da pianificare al meglio un sistema di informazione e accoglienza turistica, individuando una serie di obiettivi comuni a tutti gli attori presenti sul territorio

Qui di seguito la ripartizione dei Comuni nei nuovi Ambiti:

Ambito territoriale: Amiata

Comuni: Abbadia San Salvatore, Arcidosso, Castel del Piano, Castell'Azzara, Piancastagnaio, Roccalbegna, Santa Fiora, Seggiano

Ambito territoriale: Arezzo e Val Tiberina

Comuni: Anghiari, Arezzo, Badia Tedalda, Capolona, Caprese Michelangelo, Castiglion Fibocchi, Monterchi, Pieve Santo Stefano, Sansepolcro, Sestino

Ambito territoriale: Casentino

Comuni: Bibbiena, Castel Focognano, Castel San Niccolò, Chitignano, Chiusi della Verna, Montemignao, Ortignano Raggiolo, Poppi, Pratovecchio Stia, Subbiano, Talla

Ambito territoriale: Chianti

Comuni: Barberino Val d'Elsa, Castellina in Chianti, Castelnuovo Berardenga, Gaiole in Chianti, Greve in Chianti, Radda in Chianti, San Casciano in Val di Pesa, Tavarnelle Val di Pesa

Ambito territoriale: Costa degli Etruschi

Comuni: Bibbona, Campiglia Marittima, Casale Marittimo Guardistallo, Castagneto Carducci, Castellina Marittima, Cecina, Montescudaio, Piombino, Riparbella, Rosignano Marittimo, San Vincenzo, Santa Luce, Sassetta, Suvereto

Ambito territoriale: Empolese Val d'Elsa e Montalbano

Comuni: Capraia e Limite, Castelfiorentino, Cerreto Guidi, Certaldo, Empoli, Fucecchio, Gambassi Terme, Montaione, Montelupo Fiorentino, Montespertoli, Vinci

Ambito territoriale: Firenze e Area Fiorentina

Comuni: Bagno a Ripoli, Calenzano, Campi Bisenzio, Fiesole, Figline e Incisa Valdarno, Firenze, Impruneta, Lastra a Signa, Londa, Pelago, Pontassieve, Reggello, Rignano sull'Arno, Rufina, Scandicci, Sesto Fiorentino, Signa, Vaglia

Ambito territoriale: Garfagnana e Media Valle del Serchio

Comuni: Bagni di Lucca, Barga, Borgo a Mozzano, Camporgiano, Careggine, Castelnuovo di Garfagnana, Castiglione di Garfagnana, Coreglia Antelminelli, Fabbriche di Vergemoli, Fosciandora, Galliciano,

Minucciano, Molazzana, Pescaglia, Piazza al Serchio, Pieve Fosciana, San Romano in Garfagnana, Sillano
Giuncugnano, Vagli Sotto, Villa Collemarina

Ambito territoriale: Isola d'Elba

Comuni: Campo nell'Elba, Capoliveri, Marciana, Marciana Marina, Porto Azzurro, Portoferraio, Rio

Ambito territoriale: Livorno

Comuni: Capraia Isola, Collesalveti, Livorno

Ambito territoriale: Lunigiana

Comuni: Aulla, Bagnone, Casola in Lunigiana, Comano, Filattiera, Fivizzano, Fosdinovo, Lucciana Nardi,
Mulazzo, Podenzana, Pontremoli, Tresana, Villafranca in Lunigiana, Zeri

Ambito territoriale: Maremma Toscana Sud

Comuni: Campagnatico, Capalbio, Cinigiano, Civitella Paganico, Grosseto, Isola del Giglio, Magliano in
Toscana, Manciano, Monte Argentario, Orbetello, Pitigliano, Scansano, Semproniano, Sorano

Ambito territoriale: Maremma Toscana Area Nord

Comuni: Castiglione della Pescaia, Follonica, Gavorrano, Massa Marittima, Monterotondo Marittimo,
Montieri, Roccastrada, Scarlino

Ambito territoriale: Mugello

Comuni: Barberino di Mugello, Borgo San Lorenzo, Dicomano, Firenzuola, Marradi, Palazzuolo sul Senio,
San Godenzo, Scarperia e San Piero, Vicchio

Ambito territoriale: Piana di Lucca

Comuni: Altopascio, Capannori, Lucca, Montecarlo, Porcari, Villa Basilica

Ambito territoriale: Pistoia e Montagna Pistoiese

Comuni: Abetone Cutigliano, Agliana, Marliana, Montale, Pistoia, Quarrata, Sambuca Pistoiese, San
Marcello Piteglio, Serravalle Pistoiese

Ambito territoriale: Prato e Val Bisenzio

Comuni: Cantagallo, Carmignano, Montemurlo, Poggio a Caiano, Prato, Vaiano, Vernio

Ambito territoriale: Riviera Apuana

Comuni: Carrara, Massa, Montignoso

Ambito territoriale: Terre di Pisa

Comuni: Bientina, Buti, Calci, Calcinaia, Capannoli, Casciana Terme Lari, Cascina, Castelfranco di Sotto, Chianni, Crespina Lorenzana, Fauglia, Lajatico, Montopoli in Val d'Arno, Orciano Pisano, Palaia, Peccioli, Pisa, Ponsacco, Pontedera, San Giuliano Terme, San Miniato, Santa Croce sull'Arno, Santa Maria a Monte, Terricciola, Vecchiano, Vicopisano

Ambito Territoriale : Terre di Siena

Asciano, Buonconvento, Chiusdino, Monteroni d'Arbia, Monticiano, Murlo, Rapolano Terme, Siena, Sovicille

Terre di Valdelsa e dell'Etruria Volterrana

Casole d'Elsa, Castelnuovo Val di Cecina, Colle Val d'Elsa, Montecatini Val di Cecina, Monteriggioni, Monteverdi Marittimo, Poggibonsi, Pomarance, Radicondoli, San Gimignano, Volterra

Ambito Territoriale : Val D'Orcia

Castiglione d'Orcia, Montalcino, Pienza, Radicofani, San Quirico d'Orcia

Ambito Territoriale: Val di Chiana Aretina

Castiglion Fiorentino, Civitella in Val di Chiana, Cortona, Foiano della Chiana, Lucignano, Marciano della Chiana, Monte San Savino

Ambito Territoriale : Val di Chiana Senese

Cetona, Chianciano Terme, Chiusi, Montepulciano, San Casciano dei Bagni, Sarteano, Sinalunga, Torrita di Siena, Trequanda

Ambito Territoriale : Valdarno Aretino

Bucine, Castelfranco Piandiscò, Cavriglia, Laterina Pergine Valdarno, Loro Ciuffenna, Montevarchi, San Giovanni Valdarno, Terranuova Bracciolini

Ambito Territoriale : Valdinievole

Buggiano, Chiesina Uzzanese, Lamporecchio, Larciano, Massa e Cozzile, Monsummano Terme, Montecatini Terme, Pescia, Pieve a Nievole, Ponte Buggianese, Uzzano

Ambito Territoriale : Versilia

Camaione, Forte dei Marmi, Massarosa, Pietrasanta, Seravezza, Stazzema, Viareggio